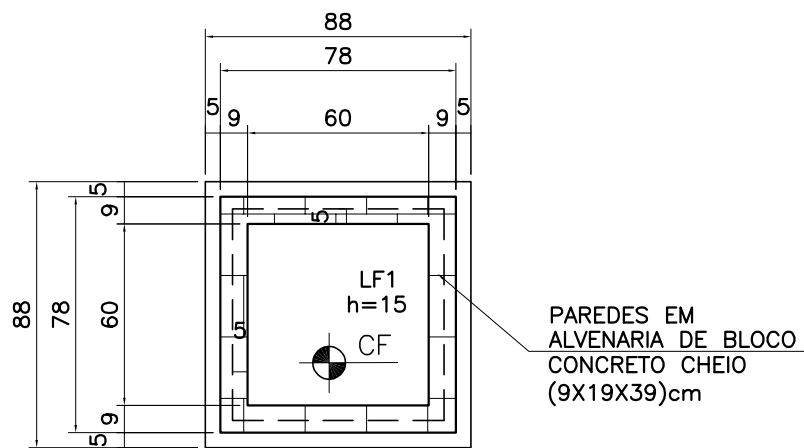
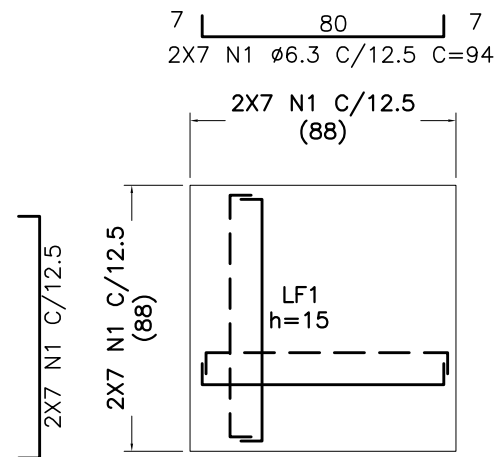


PADRÃO CX-01A- (60X60/VAR ≤100)

ESC.: 1:25

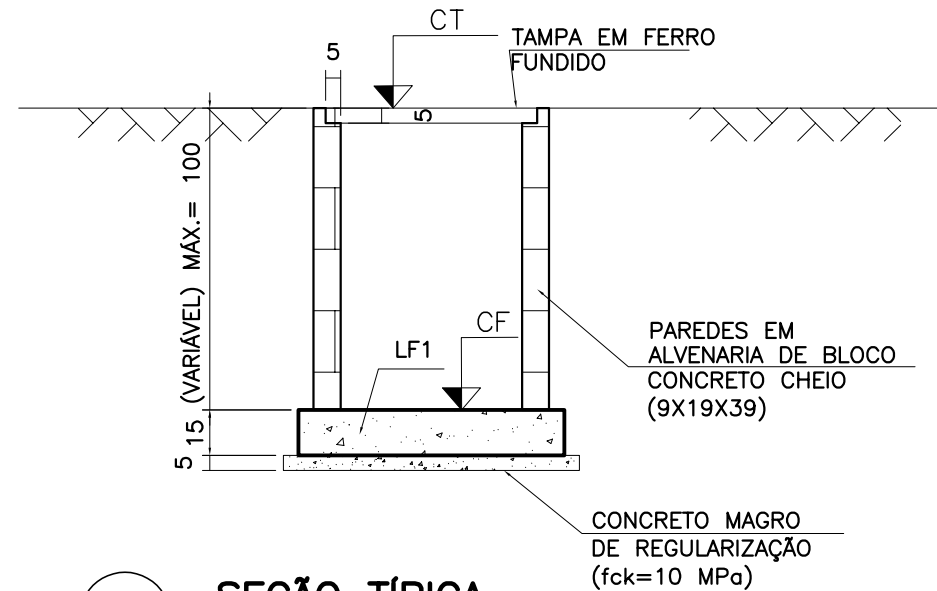


FORMA – PLANTA
ESCALA 1:25



ARMAÇÃO DA LF1 – PLANTA
ESCALA 1:25

- NOTAS:
- 1 – MEDIDAS EM cm, DIÂMETROS EM mm.
 - 2 – CONCRETO ESTRUTURAL $f_{ck} \geq 30$ MPa.
 - 3 – COBRIMENTO DA ARMAÇÃO = 4,0 cm.
 - 4 – QUANTITATIVOS POR UNIDADE CONSIDERANDO PROFUNDIDADE MÁXIMA INDICADA.



SEÇÃO TÍPICA
ESCALA 1:25

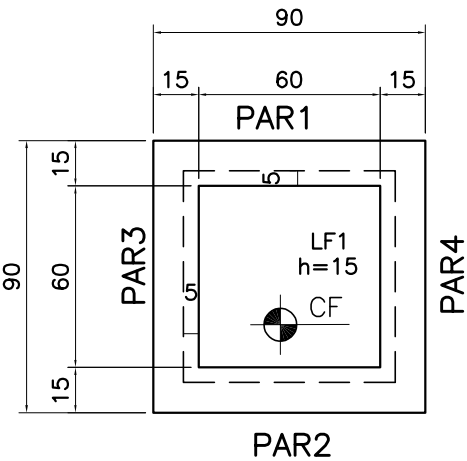
QUANTITATIVOS	
LF1-VOLUME DE CONCRETO (m³)	PAREDES - VOLUME DE CONCRETO (m³)
0,12	0,25

TABELA DE AÇO					
AÇO	POS	BIT (mm)	QUANT	COMPRIMENTO UNIT (cm)	TOTAL (cm)
50	1	6.3	28	94	2632

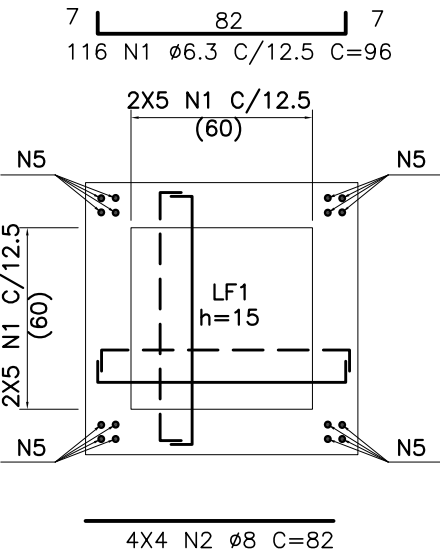
RESUMO DE AÇO			
AÇO	BIT (mm)	COMPR (m)	PESO (kg)
50	6.3	26	6
PESO TOTAL CA 50 (kg)			6

PROMOTORIAS DE JUSTIÇA PADRÃO – MP/MG		
PADRÃO CX-01A- (60X60/VAR ≤100)		
CONTEÚDO: PROJETO ESTRUTURAL – FORMA E ARMAÇÃO	REVISÃO 00	AGO/25
DESENHO: SILVANA GUALTIERI		FOLHA: 01/01

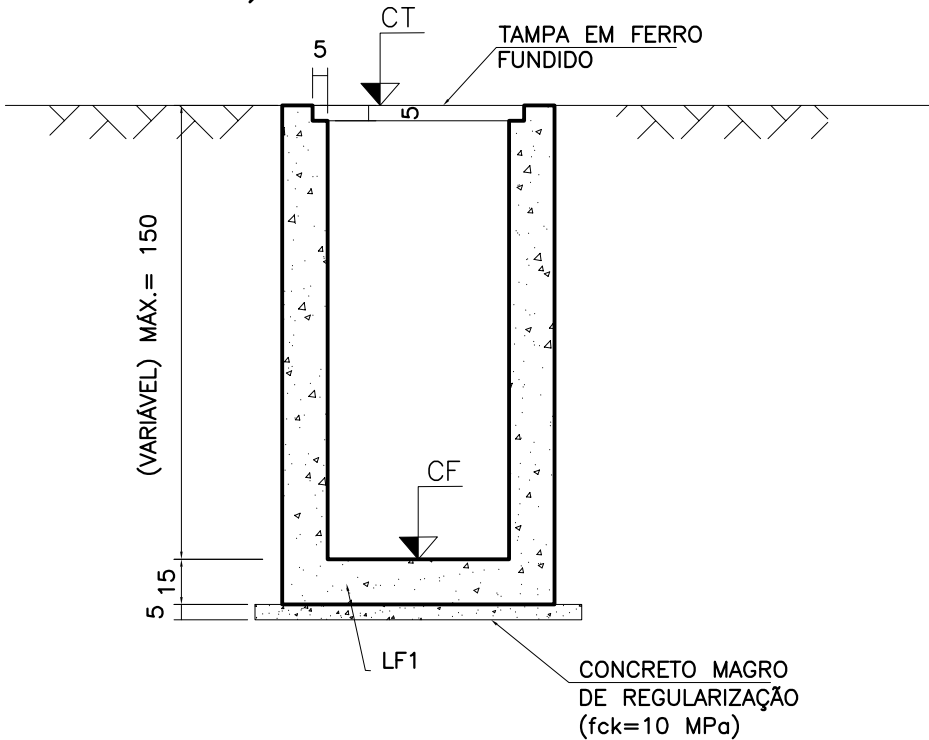
PADRÃO CX-01B- (60X60/100< VAR ≤150)
ESC.: 1:25



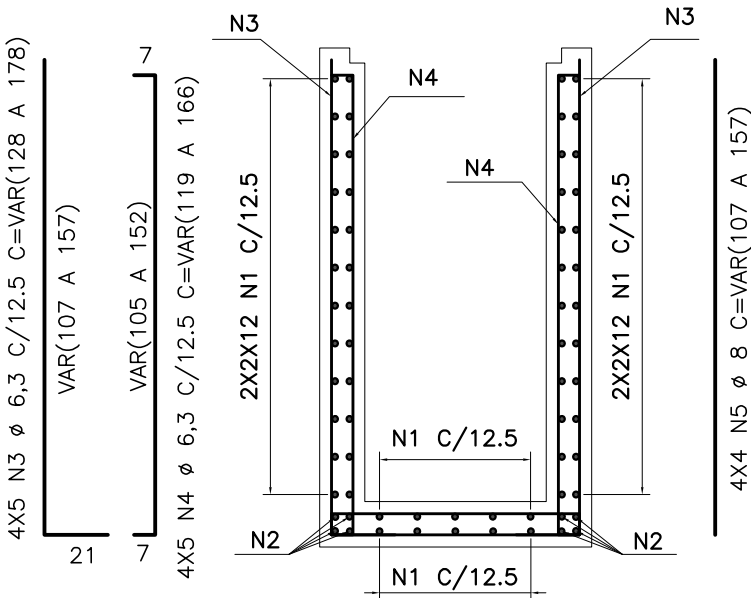
FORMA – PLANTA
ESCALA 1:25



ARMAÇÃO DA LF1 – PLANTA
ESCALA 1:25



SEÇÃO TÍPICA
ESCALA 1:25



ARMAÇÃO DAS PAREDES – SEÇÃO TÍPICA
ESCALA 1:25

QUANTITATIVOS

ÁREA DE FORMA (m²)	VOLUME DE CONCRETO (m³)
9,54	0,80

TABELA DE AÇO

AÇO	POS	BIT (mm)	QUANT	COMPRIMENTO	
				UNIT (cm)	TOTAL (cm)
50	1	6.3	116	96	11136
50	2	8	16	82	1312
50	3	6.3	20	178	3560
50	4	6.3	20	166	3320
50	5	8	16	157	2512

RESUMO DE AÇO

AÇO	BIT (mm)	COMPR (m)	PESO (kg)
50	6.3	180	44
50	8	38	15
PESO TOTAL CA 50 (kg)			59

- NOTAS:
- 1 - MEDIDAS EM cm, DIÂMETROS EM mm.
 - 2 - CONCRETO ESTRUTURAL $f_{ck} \geq 30$ MPa.
 - 3 - COBRIMENTO DA ARMAÇÃO = 4,0 cm.
 - 4 - QUANTIDADES PARA PROFUNDIDADE MÁXIMA.

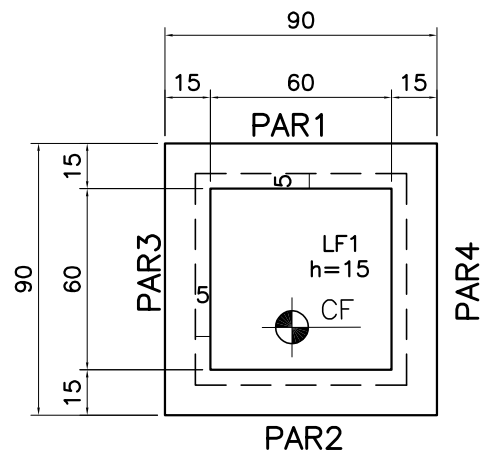
PROMOTORIAS DE JUSTIÇA
PADRÃO – MP/MG

PADRÃO CX-01B- (60X60/100< VAR ≤150)

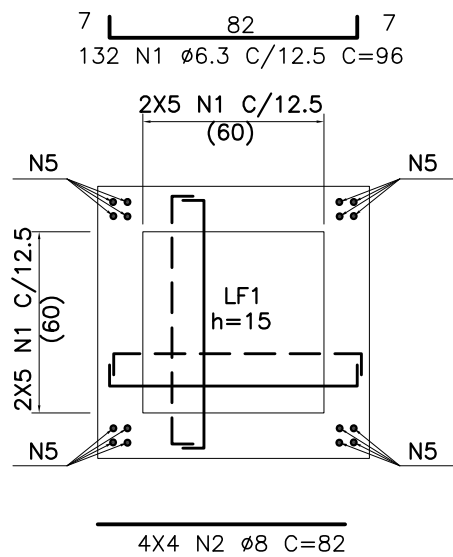
CONTEÚDO:	PROJETO ESTRUTURAL – FORMA E ARMAÇÃO	REVISÃO 00	AGO/25
DESENHO:	SILVANA GUALTIERI		FOLHA: 01/01

PADRÃO CX-01C- (60X60/150< VAR ≤180)

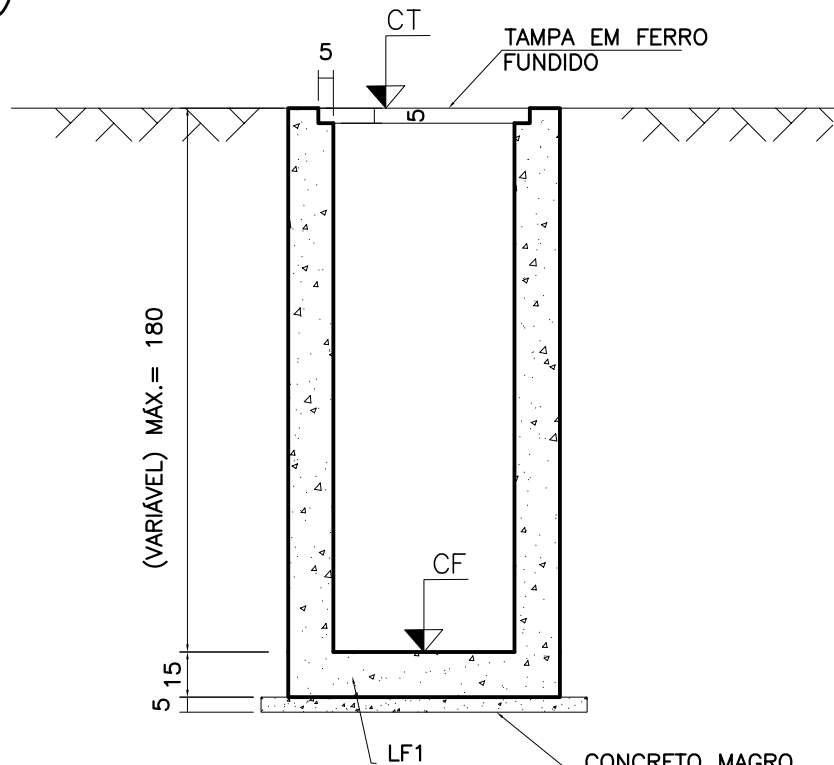
ESC.: 1:25



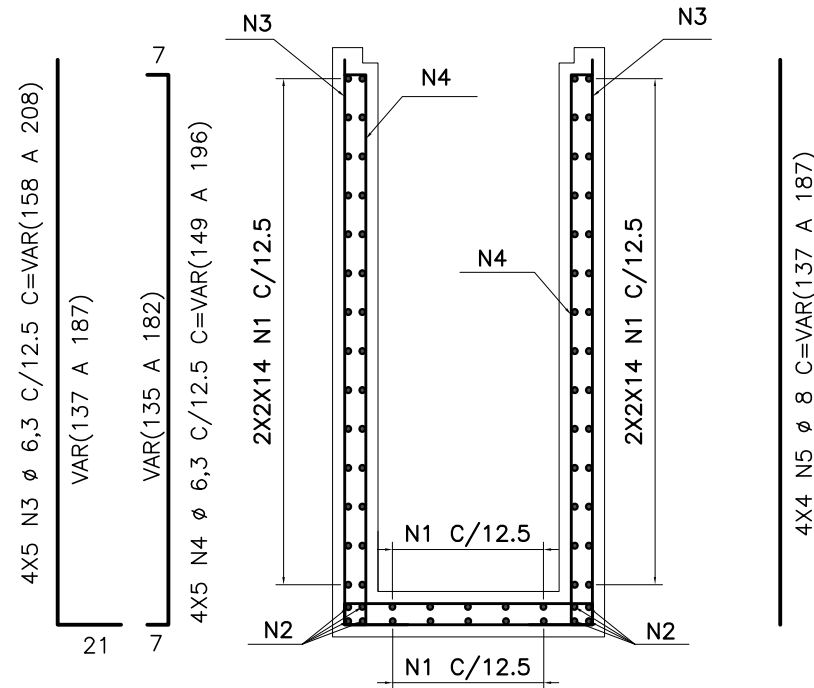
FORMA – PLANTA
ESCALA 1:25



ARMAÇÃO DA LF1 – PLANTA
ESCALA 1:25



SEÇÃO TÍPICA
ESCALA 1:25



ARMAÇÃO DAS PAREDES – SEÇÃO TÍPICA
ESCALA 1:25

QUANTITATIVOS	
ÁREA DE FORMA (m²)	VOLUME DE CONCRETO (m³)
11,34	0,93

TABELA DE AÇO					
AÇO	POS	BIT (mm)	QUANT	COMPRIMENTO	
				UNIT (cm)	TOTAL (cm)
50	1	6.3	132	96	12672
50	2	8	16	82	1312
50	3	6.3	20	208	4160
50	4	6.3	20	196	3920
50	5	8	16	187	2992

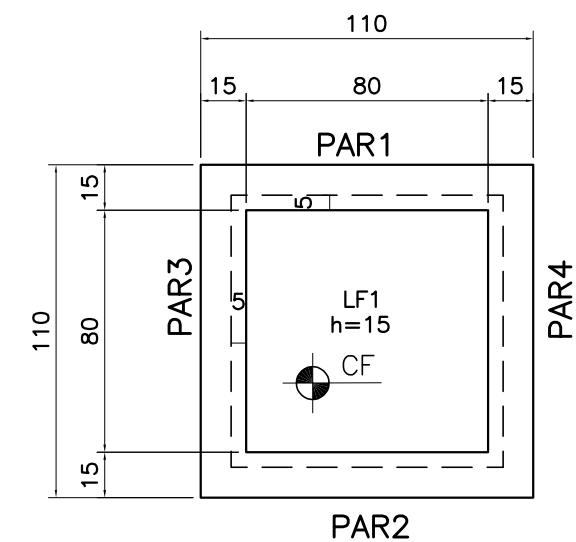
RESUMO DE AÇO			
AÇO	BIT (mm)	COMPR (m)	PESO (kg)
50	6.3	208	51
50	8	43	17
PESO TOTAL CA 50 (kg)			68

- NOTAS:
- 1 - MEDIDAS EM cm, DIÂMETROS EM mm.
 - 2 - CONCRETO ESTRUTURAL $f_{ck} \geq 30$ MPa.
 - 3 - COBRIMENTO DA ARMAÇÃO = 4,0 cm.
 - 4 - QUANTIDADES PARA PROFUNDIDADE MÁXIMA.

PROMOTORIAS DE JUSTIÇA PADRÃO – MP/MG		
PADRÃO CX-01C- (60X60/150< VAR ≤180)		
CONTEÚDO:	PROJETO ESTRUTURAL – FORMA E ARMAÇÃO	REVISÃO 00 AGO/25
DESENHO:	SILVANA GUALTIERI	FOLHA: 01/01

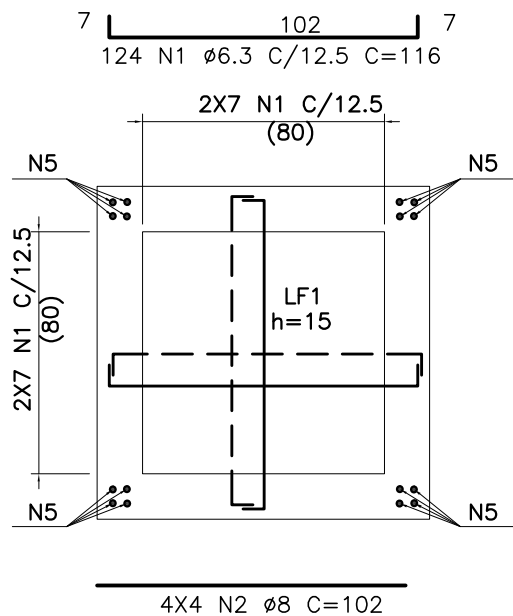
PADRÃO CX-02B- (80X80/100< VAR ≤150)

ESC.: 1:25



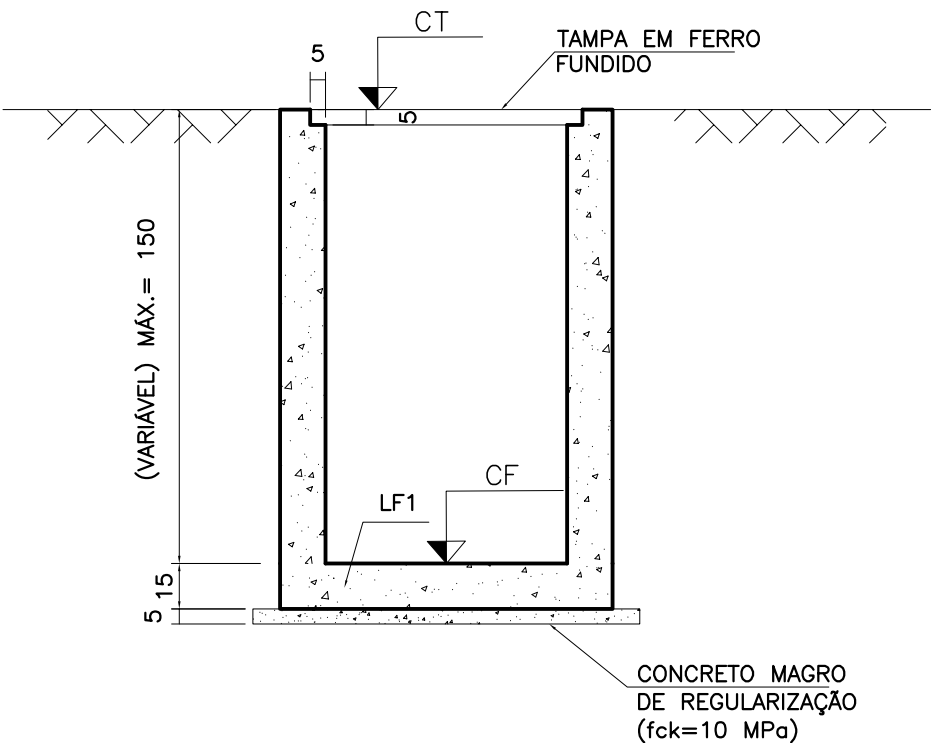
FORMA - PLANTA

ESCALA 1:25



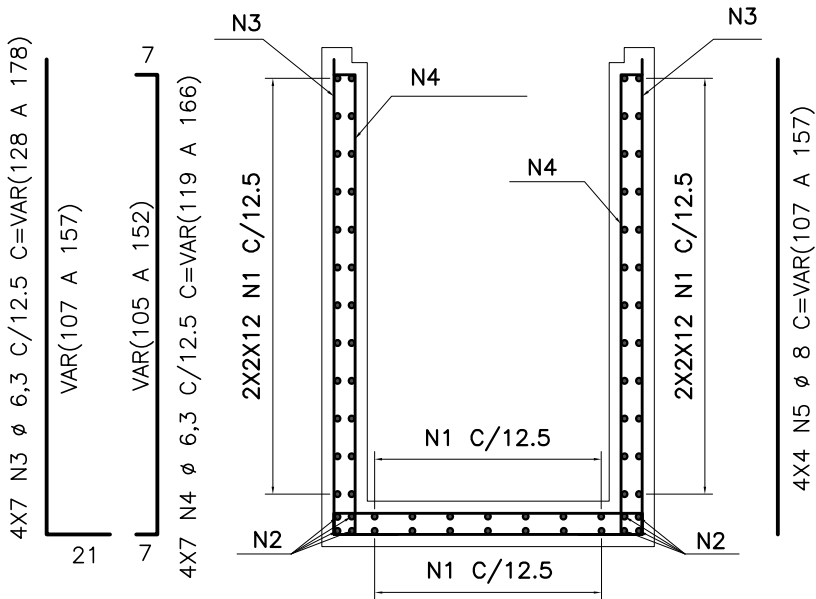
ARMAÇÃO DA LF1 - PLANTA

ESCALA 1:25



SEÇÃO TÍPICA

ESCALA 1:25



ARMAÇÃO DAS PAREDES - SEÇÃO TÍPICA

ESCALA 1:25

QUANTITATIVOS LF1

ÁREA DE FORMA (m²)	VOLUME DE CONCRETO (m³)
12,06	1,04

TABELA DE AÇO

AÇO	POS	BIT (mm)	QUANT	COMPRIMENTO	
				UNIT (cm)	TOTAL (cm)
50	1	6.3	124	116	14384
50	2	8	16	82	1312
50	3	6.3	28	178	4984
50	4	6.3	28	166	4648
50	5	8	16	157	2512

RESUMO DE AÇO

AÇO	BIT (mm)	COMPR (m)	PESO (kg)
50	6.3	240	59
50	8	38	15
PESO TOTAL CA 50 (kg)			74

NOTAS:

- 1 - MEDIDAS EM cm, DIÂMETROS EM mm.
- 2 - CONCRETO ESTRUTURAL $f_{ck} \geq 30$ MPa.
- 3 - COBRIMENTO DA ARMAÇÃO = 4,0 cm.
- 4 - QUANTIDADES PARA PROFUNDIDADE MÁXIMA.

PROMOTORIAS DE JUSTIÇA
PADRÃO - MP/MG

PADRÃO CX-02B- (80X80/100< VAR ≤150)

CONTEÚDO: PROJETO ESTRUTURAL - FORMA E ARMAÇÃO

REVISÃO 00

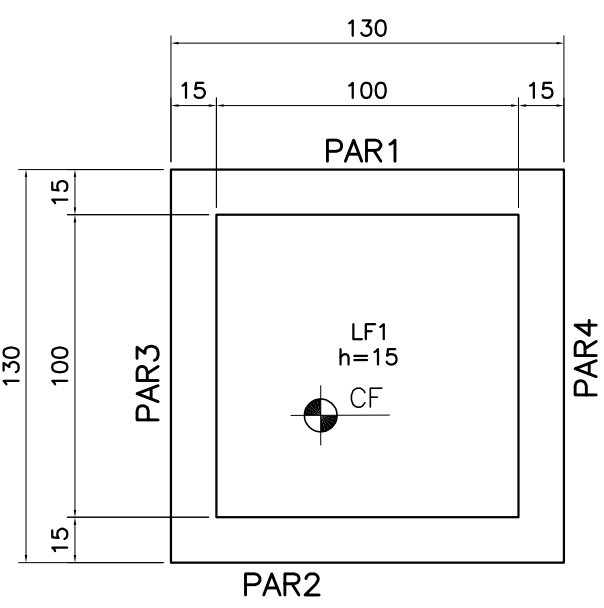
AGO/25

DESENHO: SILVANA GUALTIERI

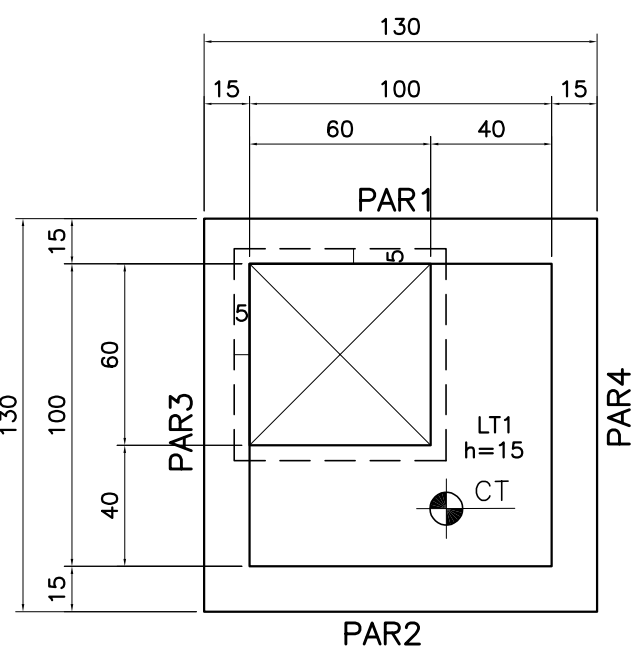
FOLHA:
01/01

FORMATO A3

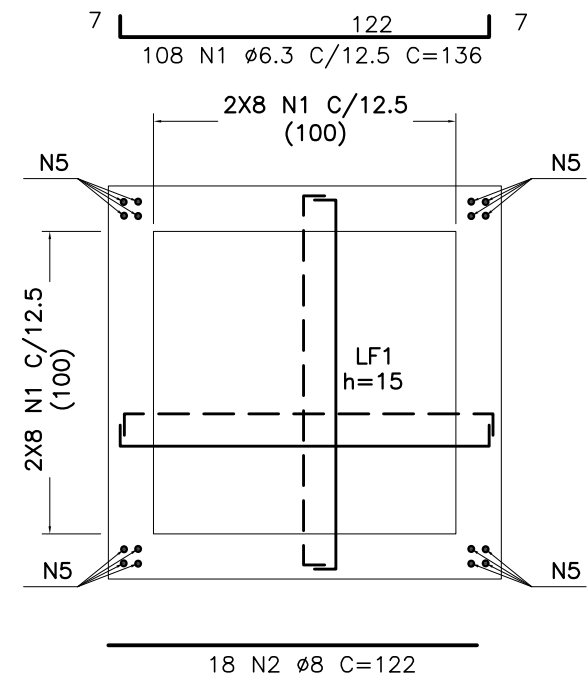
CX-ESP01- (100X100/120)
ESC.: 1:25



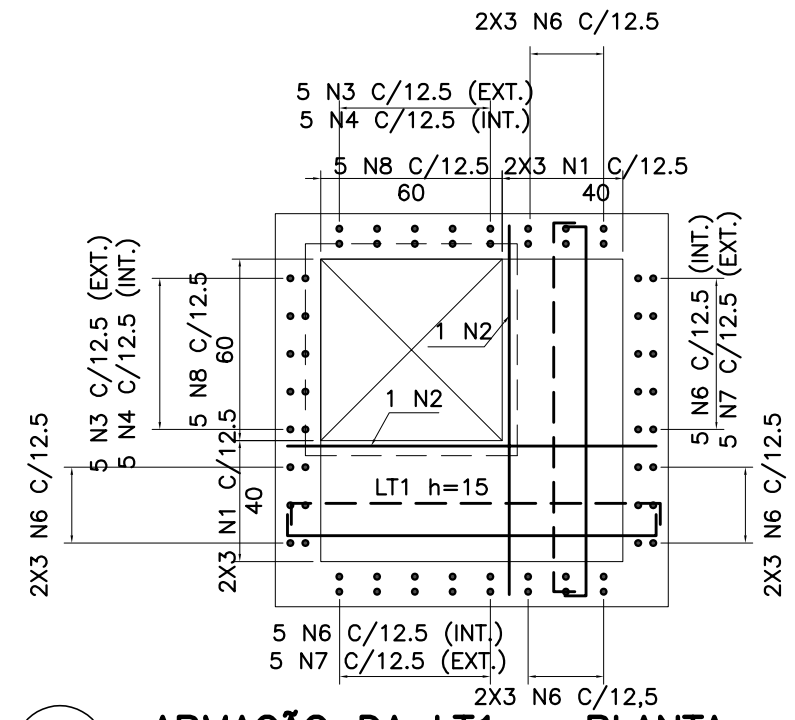
FORMA DO FUNDO- PLANTA
ESCALA 1:25



FORMA DA TAMPA- PLANTA
ESCALA 1:25

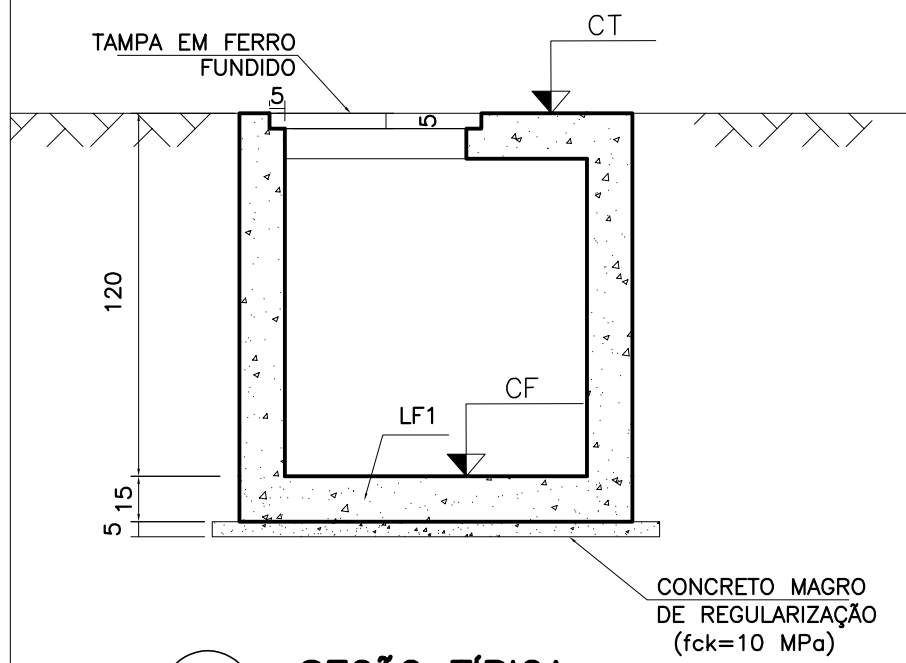


ARMAÇÃO DA LF1 - PLANTA
ESCALA 1:25

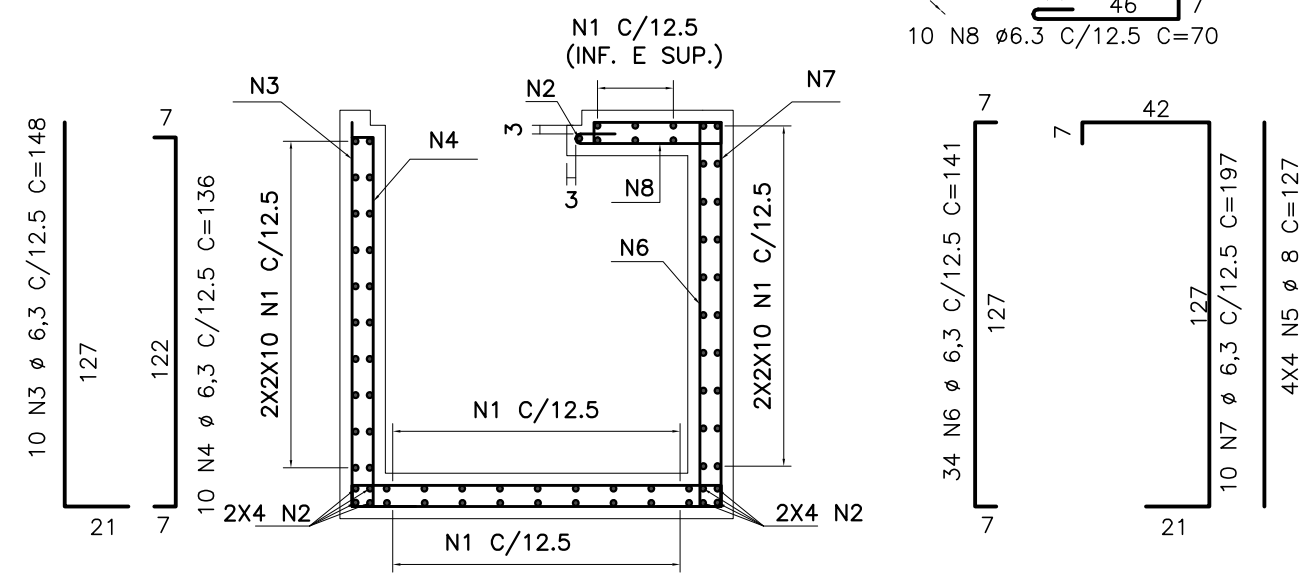


ARMAÇÃO DA LT1 - PLANTA
ESCALA 1:25

QUANTITATIVOS	
ÁREA DE FORMA (m²)	VOLUME DE CONCRETO (m³)
11,86	1,03



SEÇÃO TÍPICA
ESCALA 1:25



ARMAÇÃO DAS PAREDES - SEÇÃO TÍPICA
ESCALA 1:25

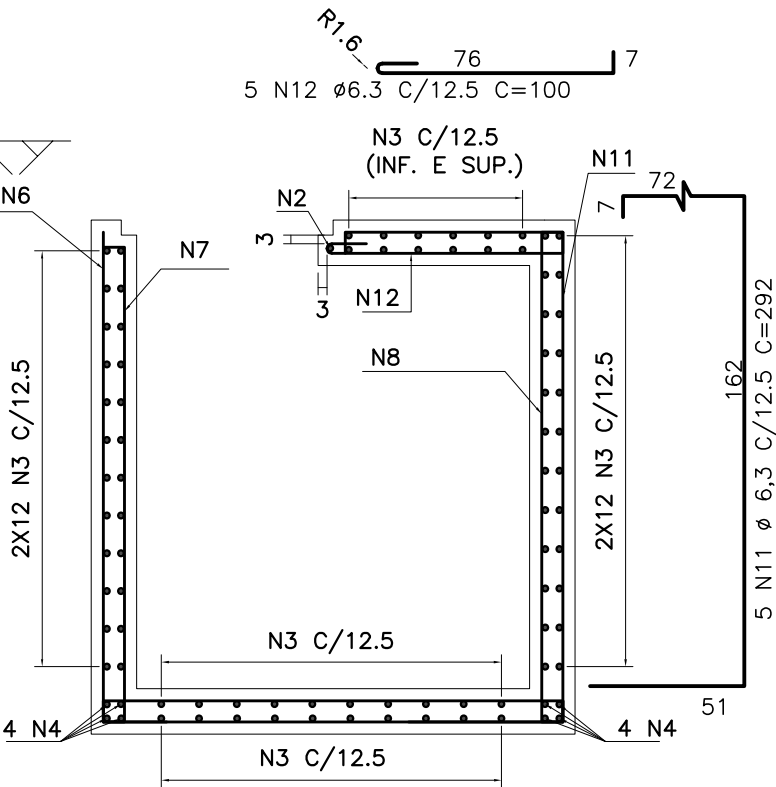
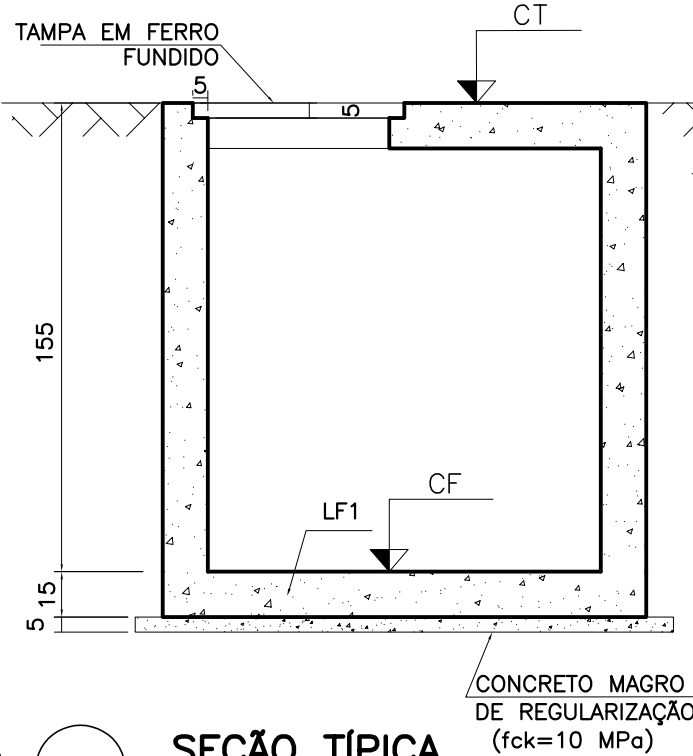
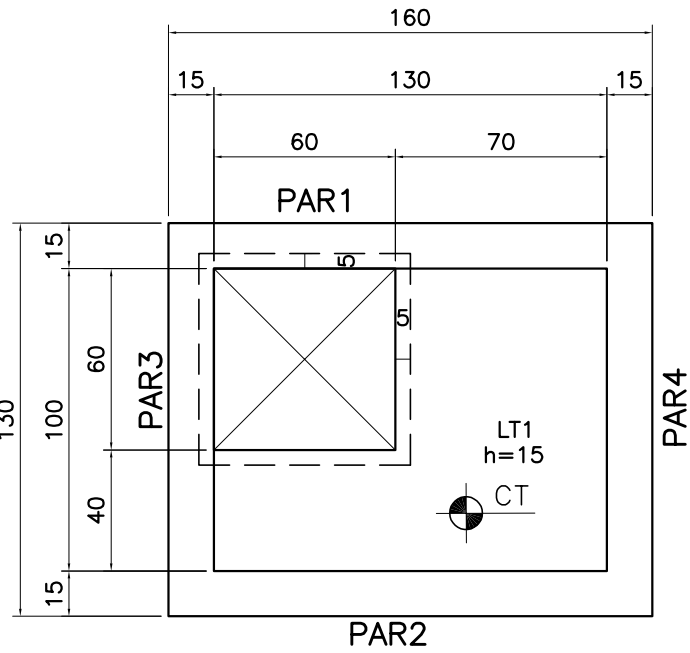
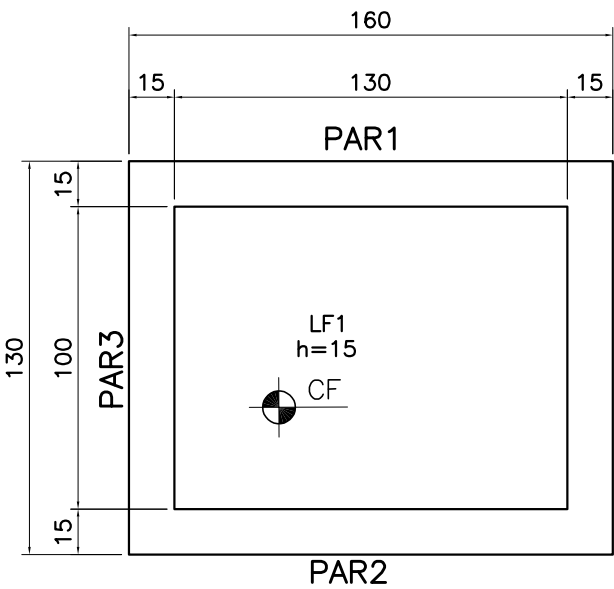
TABELA DE AÇO					
AÇO	POS	BIT (mm)	QUANT	COMPRIMENTO UNIT (cm)	TOTAL (cm)
50	1	6.3	108	136	14688
50	2	8	18	122	2196
50	3	6.3	10	148	1480
50	4	6.3	10	136	1360
50	5	8	16	127	2032
50	6	6.3	34	141	4794
50	7	6.3	10	197	1970
50	8	6.3	10	70	700

RESUMO DE AÇO			
AÇO	BIT (mm)	COMPR (m)	PESO (kg)
50	6.3	250	61
50	8	42	17
PESO TOTAL CA 50 (kg)			78

NOTAS:
1 - MEDIDAS EM cm, DIÂMETROS EM mm.
2 - CONCRETO ESTRUTURAL $f_{ck} \geq 30$ MPa.
3 - COBRIMENTO DA ARMAÇÃO = 4,0 cm.
4 - LAJE DA TAMPA DIMENSIONADA PARA RECEBER VEÍCULOS DE CATEGORIA II (PBT MENOR OU IGUAL A 90 KN E ALTURA MÁXIMA DE 2,60 M), CONFORME TABELA 13 DA NORMA NBR 6120.

PROMOTORIAS DE JUSTIÇA CAIXA HIDRO ESPECIAL - MP/MG		
CX-ESP01- (100X100/120)		
CONTEÚDO:	PROJETO ESTRUTURAL - FORMA E ARMAÇÃO	REVISÃO 00 AGO/25
DESENHO:	SILVANA GUALTIERI	FOLHA: 01/01

CX-ESP02- (130X100/155)
ESC.: 1:25

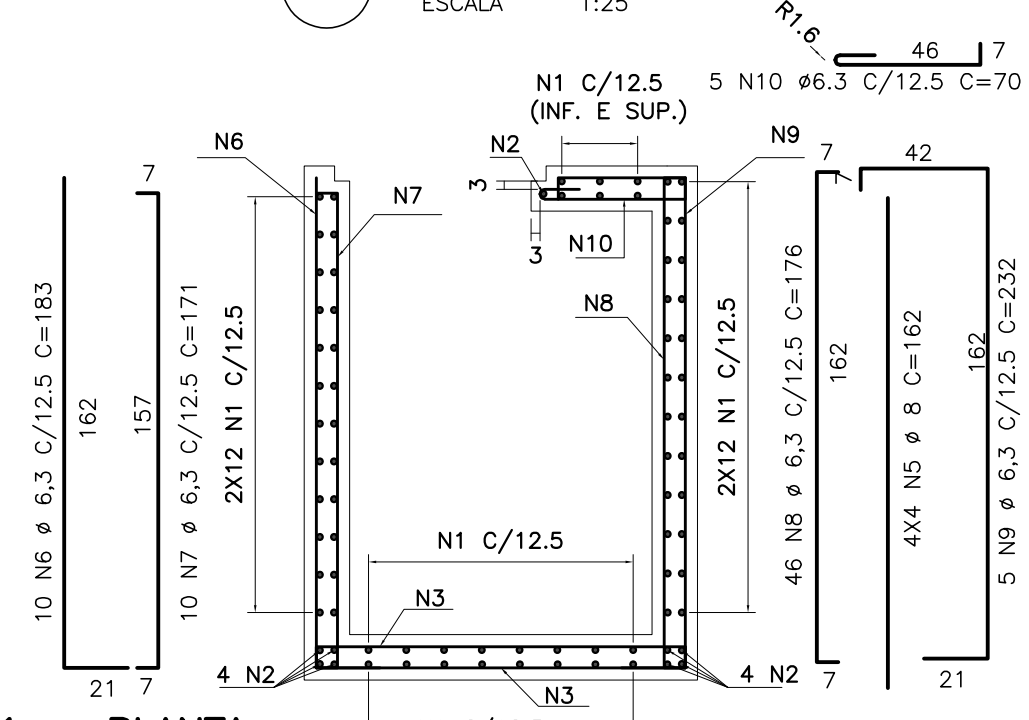
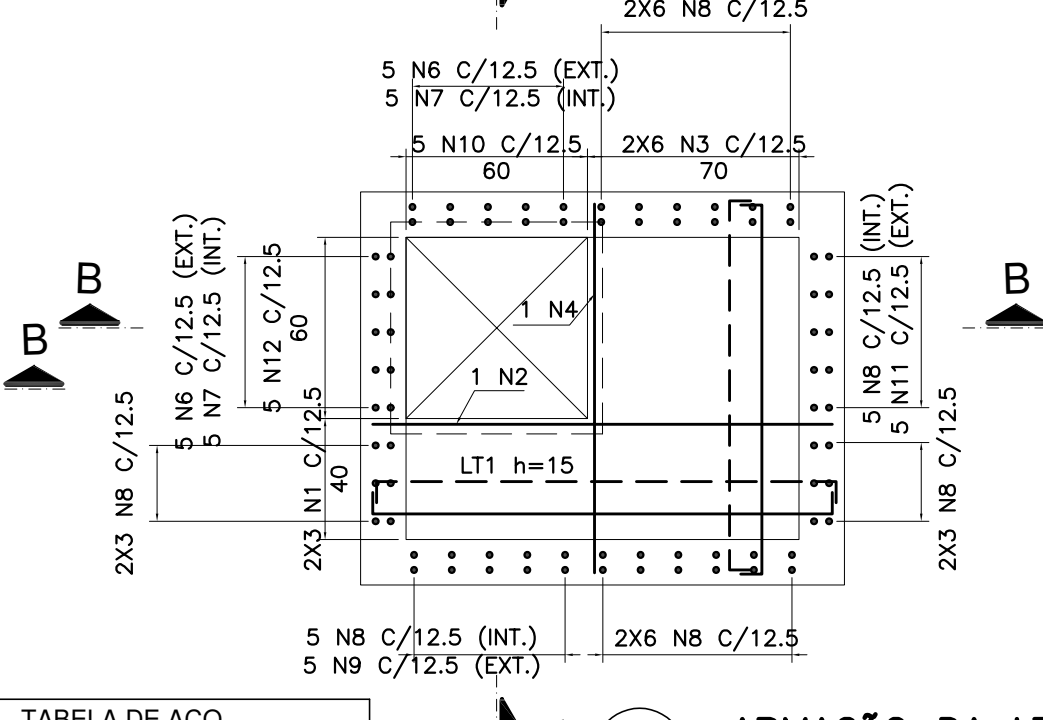
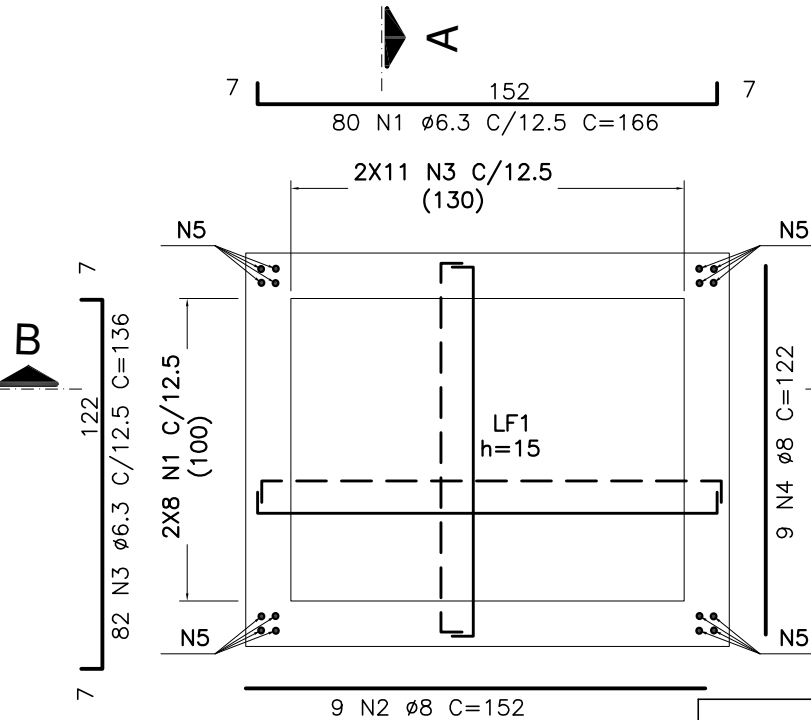


FORMA DO FUNDO- PLANTA
ESCALA 1:25

FORMA DA TAMPA- PLANTA
ESCALA 1:25

SEÇÃO TÍPICA
ESCALA 1:25

CORTE B-B
ESCALA 1:25



ARMAÇÃO DA LF1 - PLANTA
ESCALA 1:25

TABELA DE AÇO					
AÇO	POS	BIT (mm)	QUANT	COMPRIMENTO UNIT (cm)	TOTAL (cm)
50	1	6.3	80	152	12160
50	2	8	9	152	1368
50	3	6.3	82	136	11152
50	4	8	9	122	1098
50	5	8	16	162	2592
50	6	6.3	10	183	1830
50	7	6.3	10	171	1710
50	8	6.3	46	176	8096
50	9	6.3	5	232	1160
50	10	6.3	5	70	350
50	11	6.3	5	292	1460
50	12	6.3	5	100	500

RESUMO DE AÇO			
AÇO	BIT (mm)	COMPR (m)	PESO (kg)
50	6.3	384	94
50	8	51	20
PESO TOTAL CA 50 (kg)			114

ARMAÇÃO DA LT1 - PLANTA
ESCALA 1:25

CORTE A-A
ESCALA 1:25

NOTAS:
1 - MEDIDAS EM cm, DIÂMETROS EM mm.
2 - CONCRETO ESTRUTURAL fck ≥ 30 MPa.
3 - COBRIMENTO DA ARMAÇÃO = 4,0 cm.

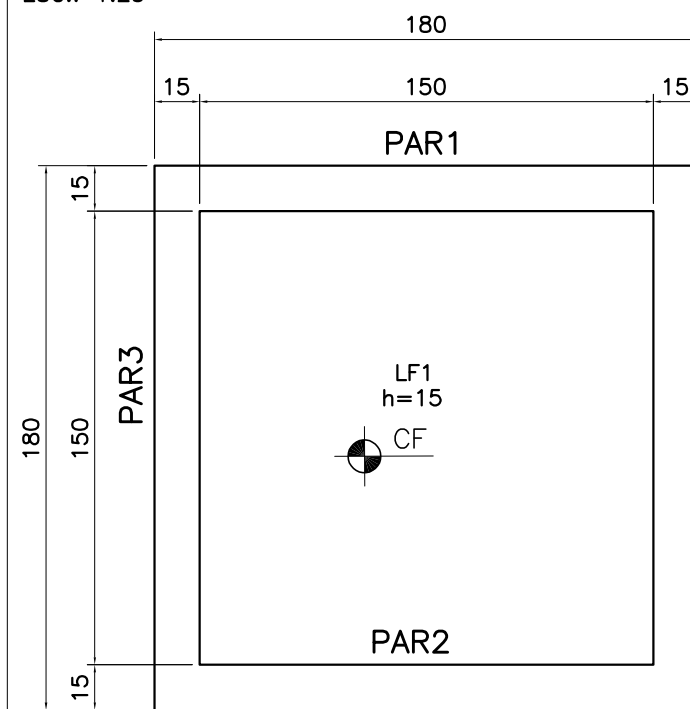
QUANTITATIVOS	
ÁREA DE FORMA (m²)	VOLUME DE CONCRETO (m³)
6,30	1,66

PROMOTORIAS DE JUSTIÇA
CAIXA HIDRO ESPECIAL - MP/MG

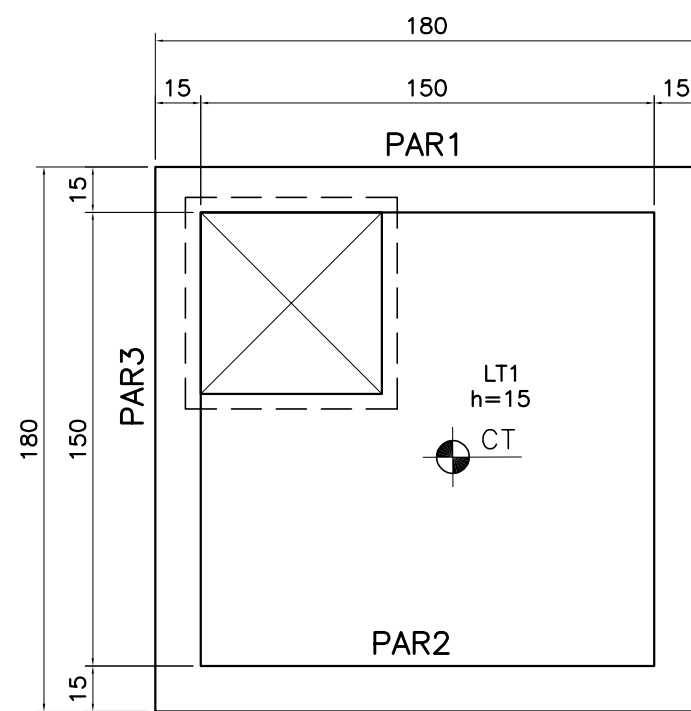
CX-ESP02- (130X100/155)

CONTEÚDO: PROJETO ESTRUTURAL - FORMA E ARMAÇÃO	REVISÃO 00	AGO/25
DESENHO: SILVANA GUALTIERI		FOLHA: 01/01

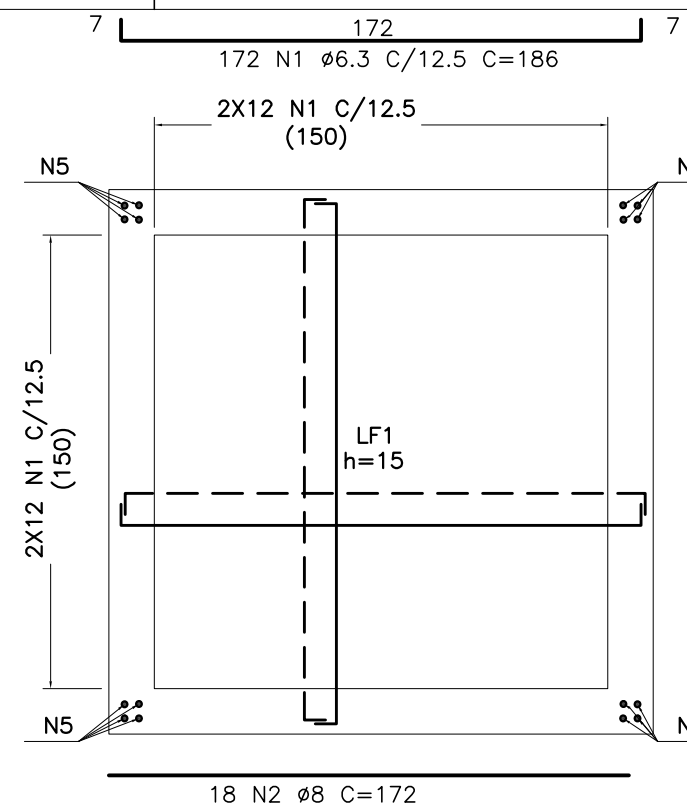
ESC.: 1:25



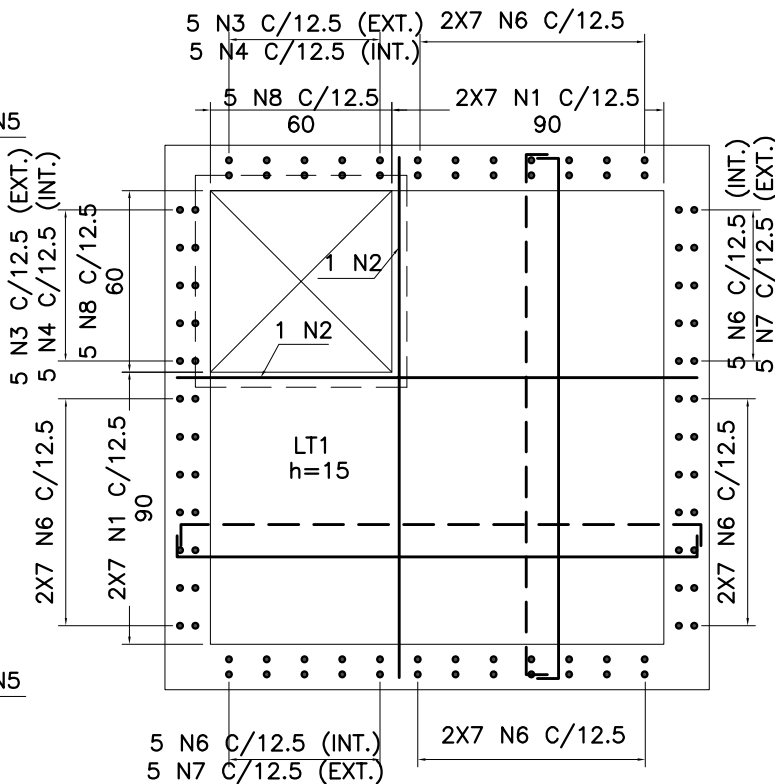
FORMA DO FUNDO— PLANTA



FORMA DA TAMPA— PLANTA



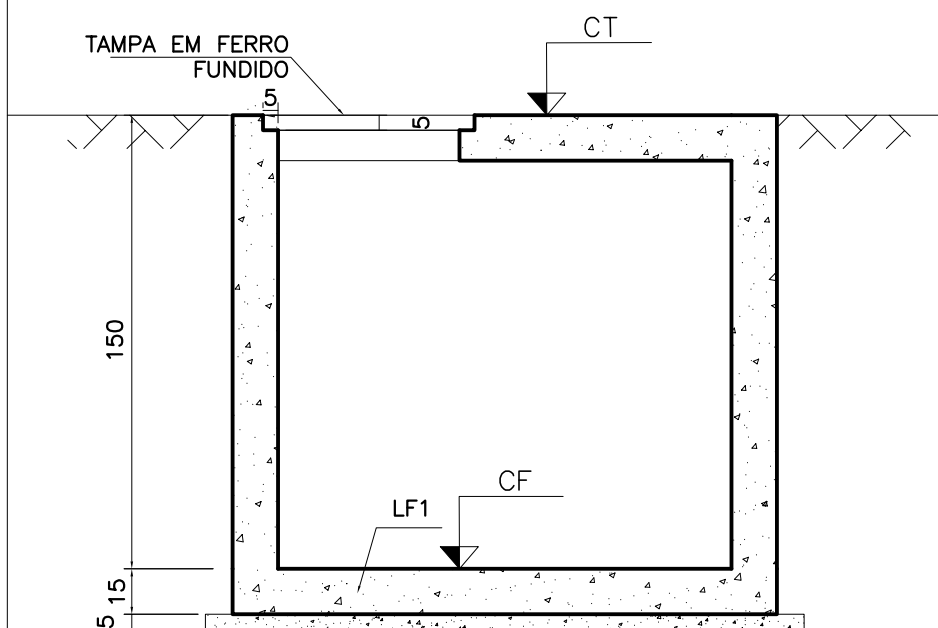
 **ARMAÇÃO DA LF1 – PLANTA**
ESCALA 1:25



5 N7 C/12.5 (EXT.)

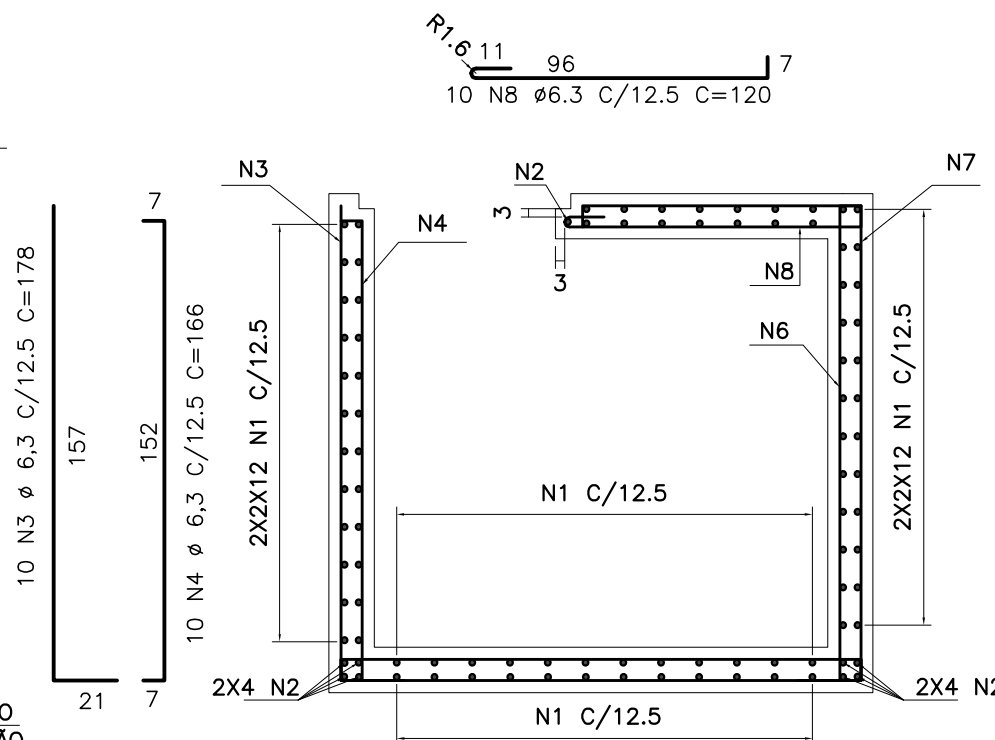
ARMAÇÃO DA LT1 – PLANTA

ESCALA 1:25



SEÇÃO TÍPICA
ESCALA 1:25
CONCRETO MAGRO
DE REGULARIZAÇÃO
(fck=10 MPa)

1 - MEDIDAS EM cm, DIÂMETROS EM mm.
2 - CONCRETO ESTRUTURAL $f_{ck} \geq 30$ MPa.
3 - COBRIMENTO DA ARMAÇÃO = 4,0 cm.
4 - LAJE DA TAMPA DIMENSIONADA PARA RECEBER
VEÍCULOS DE CATEGORIA II (PBT MENOR OU IGUAL A
90 KN E ALTURA MÁXIMA DE 2,60 M), CONFORME
TABELA 13 DA NORMA NBR 6120.




ARMAÇÃO DAS PAREDES – SEÇÃO TÍPICA
 ESCALA 1:25

QUANTITATIVOS	
ÁREA DE FORMA (m²)	VOLUME DE CONCRETO (m³)
10,27	2,2

TABELA DE AÇO					
AÇO	POS	BIT (mm)	QUANT	COMPRIMENTO	
				UNIT (cm)	TOTAL (cm)
50	1	6.3	172	186	3198
50	2	8	18	172	3096
50	3	6.3	10	178	1780
50	4	6.3	10	166	1660
50	5	8	16	157	2512
50	6	6.3	66	171	11286
50	7	6.3	10	277	2770
50	8	6.3	10	120	1200

RESUMO DE AÇO			
AÇO	BIT (mm)	COMPR (m)	PESO (kg)
50	6.3	507	1.
50	8	56	
PESO TOTAL CA 50 (kg)			1.

PROMOTORIAS DE JUSTIÇA
CAIXA HIDRO ESPECIAL – MP/MG

CX-ESP03- (150X150/150)

CONTEÚDO:	PROJETO ESTRUTURAL – FORMA E ARMAÇÃO	REVISÃO 00	AGO/25
DESENHO:	SILVANA GUALTIERI		FOLHA: 01/01